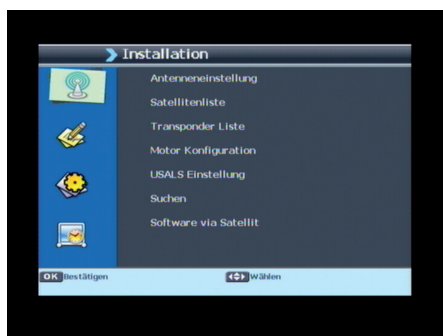


## Software Update über USB

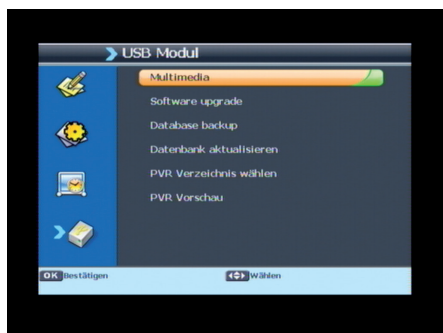
### TelSky S230 HD

Über die USB Schnittstelle haben Sie die Möglichkeit, die Betriebssoftware Ihres Receivers zu aktualisieren. Hierzu benötigen Sie die entsprechende Software, welche Sie unter [www.telsky.de](http://www.telsky.de) downloaden können. Diese spielen Sie dann auf ein entsprechendes Speichermedium und verbinden dieses via USB mit dem Receiver.



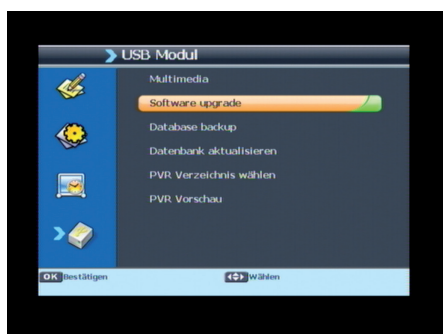
(Bild 1)

- > Drücken Sie hierzu die **Menü** Taste. Es öffnet sich das Menüfenster (Bild 1).



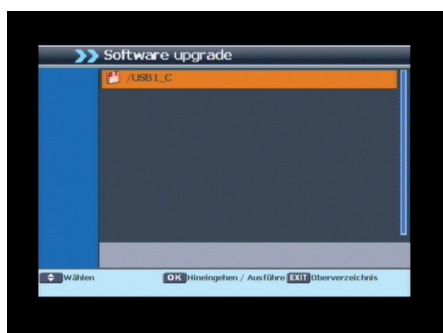
(Bild 2)

- > Wählen Sie mit den **Pfeiltasten auf/ab** den Punkt USB Modul (Bild 2). Bestätigen Sie mit **OK**.



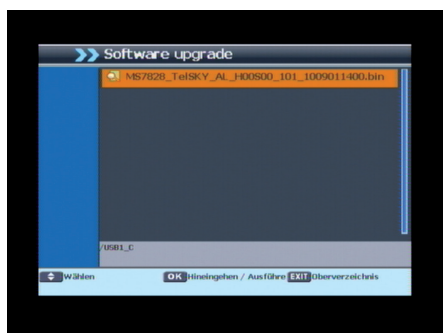
(Bild 3)

- > Anschließend markieren Sie mit den **Pfeiltasten auf/ab** den Menüpunkt Software upgrade und bestätigen mit **OK** (Bild 3).



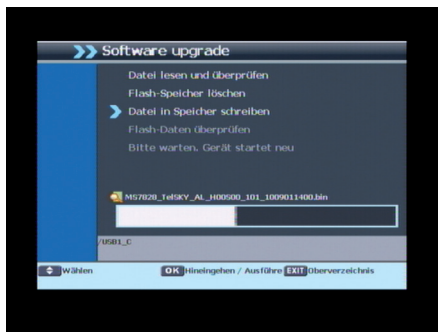
(Bild 4)

- > Es erscheint der Ordner des angeschlossenen USB Mediums (Bild 4). Bestätigen Sie mit **OK**.



(Bild 5)

- > Auf dem Bildschirm wird nun die Softwaredatei angezeigt (Bild 5).



(Bild 6)

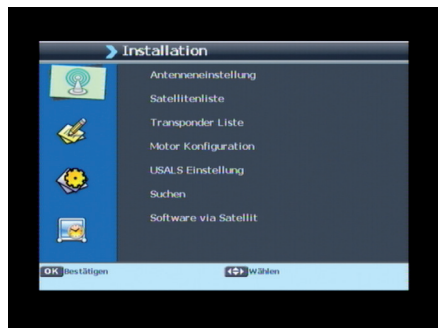
- > Um das Update zu starten drücken Sie erneut die **OK Taste**. Das Update wird gestartet. Sie sehen eine Statusanzeige, die anzeigt, in wie weit das Update fortgeschritten ist (Bild 6).

#### ACHTUNG:

**Das Update darf nicht unterbrochen, bzw. der USB Stick nicht während des Updatevorgangs entfernt werden. Dies kann zu Beschädigungen am Receiver führen!!**

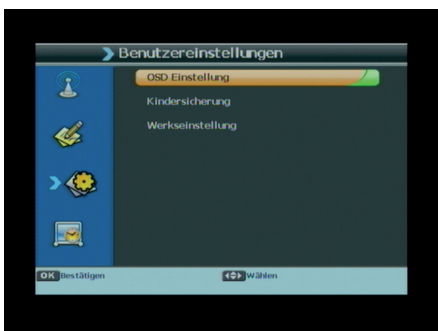
Nach erfolgreichem Update startet der Receiver neu.

Um das Update zu aktivieren, müssen Sie die Werkseinstellungen aufrufen. Dazu gehen Sie wie folgt vor:



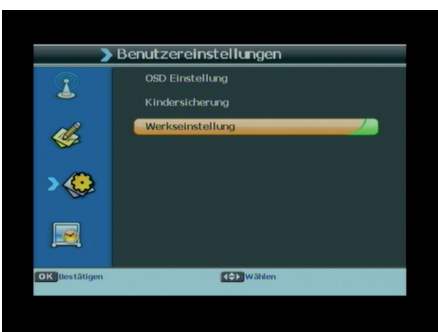
(Bild 7)

- > Drücken Sie die **Menü Taste**. Es öffnet sich das Menüfenster (Bild 7).



(Bild 8)

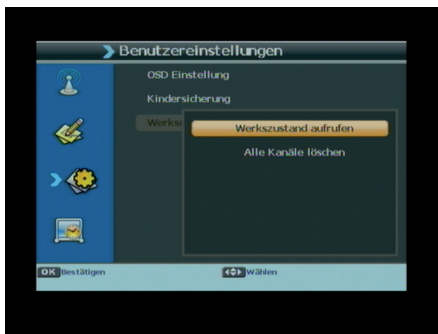
- > Wählen Sie mit den **Pfeiltasten auf/ab** den Punkt Benutzereinstellungen und bestätigen Sie mit **OK** (Bild 8).



(Bild 9)

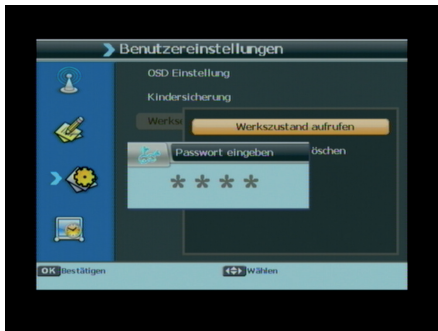
- > Anschließend markieren Sie mit den **Pfeiltasten auf/ab** den Menüpunkt Werkseinstellung und bestätigen mit **OK** (Bild 9).





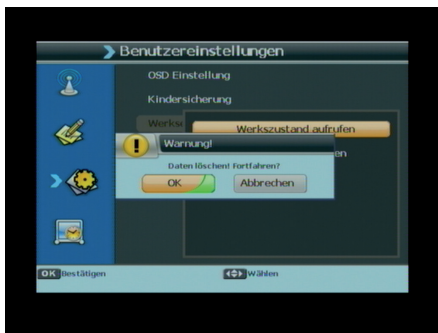
(Bild 10)

- > Im sich nun öffnendem Fenster bestätigen Sie den Punkt „Werkzustand aufrufen“ mit **OK** (Bild 10)



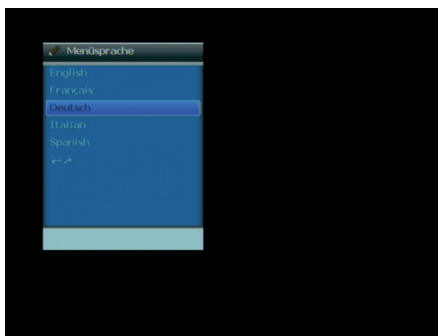
(Bild 11)

- > Es öffnet sich eine Einblendung mit der Passwortabfrage (Bild 11). Hier geben Sie nun das Passwort mit Hilfe der Zehntastur Ihrer Fernbedienung ein (werkseitige Voreinstellung: 0 0 0 0).



(Bild 12)

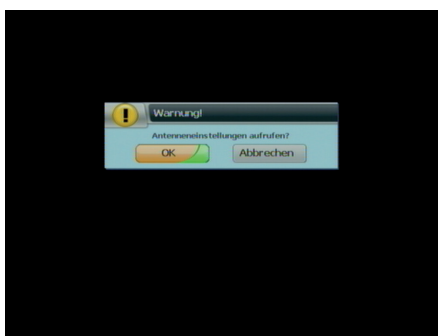
- > Nach Eingabe des richtigen Passwortes erscheint eine Abfrage, ob Sie wirklich fortfahren wollen (Bild 12). Wählen Sie OK um fortzufahren oder Abbrechen um den Vorgang abubrechen.



(Bild 13)

- > Nach dem Neustart des Receivers können Sie jetzt mit Hilfe der **Pfeiltasten auf/ab** die Menüsprache auswählen. Bestätigen Sie ihre Wahl mit **OK** (Bild 13).

Es öffnet sich nun ein Fenster, in dem Sie die Uhrzeit einstellen können. Nähere Informationen hierzu finden Sie in der Bedienungsanleitung Ihres Receivers.



(Bild 14)

- > Anschließend erscheint eine Einblendung, in der Sie noch die Antenneneinstellung aufrufen können (Bild 14). Wenn Sie dies möchten, bestätigen Sie mit **OK**. Andernfalls warten Sie einen Augenblick, da die Einblendung nach einer kurzen Wartezeit automatisch verschwindet. Sie gelangen dann in den normalen TV-Betrieb.

Die neue Software ist nun aktiviert. Ihr Receiver ist wieder auf dem aktuellsten Stand.

